



**Bahnprojekt H-Bi**  
Hannover-Bielefeld

# Info-Termin Stadthagen

Stand der Untersuchungen



02.05.2022 | Stadthagen | Bahnprojekt Hannover-Bielefeld

- **Frühe Öffentlichkeitsbeteiligung**
- Ergebnisse Untersuchung Bestandsstrecke
- Ausblick

# Alle können mehrfach mitwirken!

Vom weißen Blatt zum Antrag. Vorgaben, Recht, Wissenschaft beachten.

Jahr

**2020** frühe Öffentlichkeitsbeteiligung bereitet vor

**wir sind hier**

**2023** 1) **Raumordnung (NRW besonders)**  
Wo verlaufen sinnvolle Trassen?

**202X** frühe Öffentlichkeitsbeteiligung bereitet vor

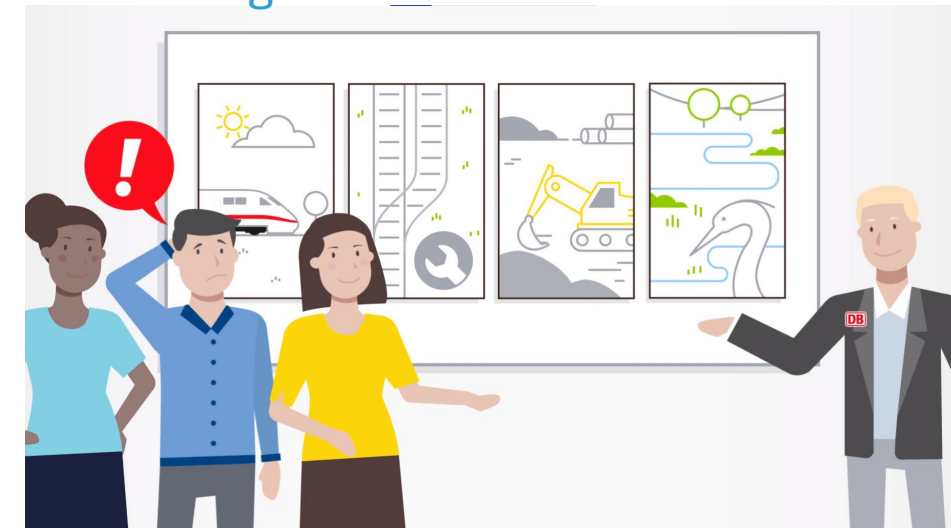
**202X** 2) **Bundestag entscheidet über Trasse**  
Welche Trasse ist wirtschaftlich?

**202Y** frühe Öffentlichkeitsbeteiligung bereitet vor

**20XX** 3) **Planfeststellung oder Maßnahmengesetz**  
Was genau wie wo bauen?

## Frühe Öffentlichkeitsbeteiligung

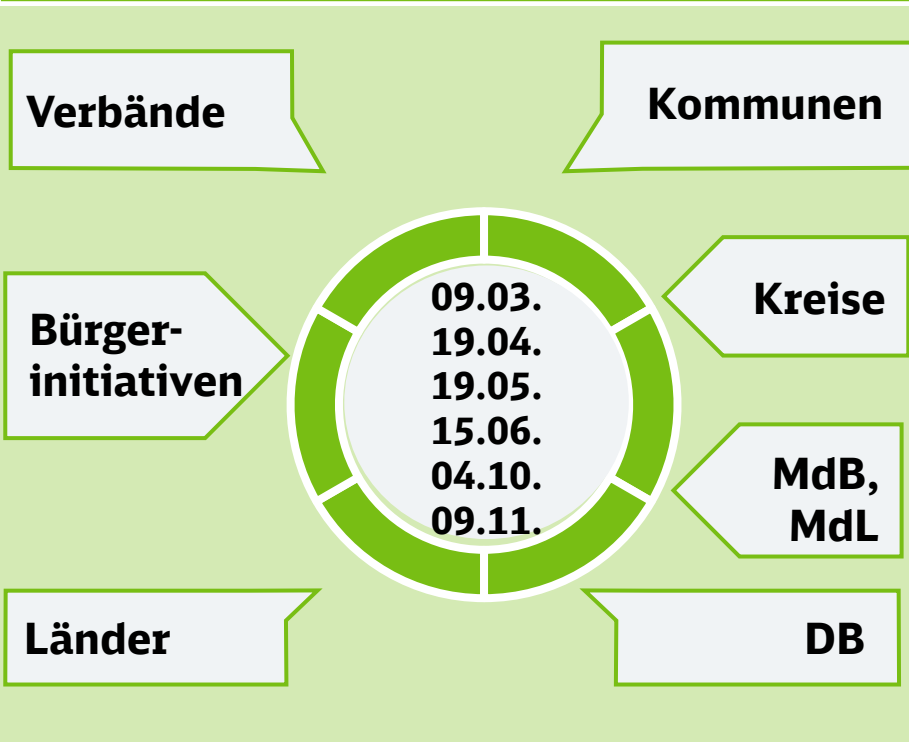
- Öffentlichkeit wird unterrichtet, äußert sich.
- Regionales Plenum wirkt mit, erörtert.
- Bahn & Fachleute schreiben Anträge.



# Planungs-Dialog

Die Bahn beteiligt früh und intensiv die Öffentlichkeit.

## Plenum



## Regional-Treffen Fach-Treffen

2021 15 Treffen Raumwiderstände  
02.11. Region Hannover  
22.11. Landkreis Schaumburg  
2022  
17.01. Landwirtschaft  
18.01. Verkehrsverbände  
26.01. Kreis Minden-Lübbecke  
03.02. Porta Westfalica  
09.02. Kreis Lippe/Hameln-Py.  
17.02. IHK  
23.02. Umweltverbände  
10.03. Kreis Herford ...

## Öffentliche Info-Termine

30.11.20 Web-Seite  
30.11.20 Gespräche begonnen  
14.01.21 Öffentlicher Auftakt  
30.06.21 Info-Termin  
24.02.22 Info-Termin Rinteln  
... weitere folgen

# Regional-Treffen zu Bestands-Untersuchung & Grob-Korridoren

mit Anlieger-Kommunen, Kreisen bzw. Region, Bürgerinitiativen

## 1. Seelze-Haste

02.11.2021 in Bad Nenndorf

## 2. Lindhorst-Bückeberg

22.11.2021 online

## 3. Minden-Bad Oeynhausen

26.01.2022 online

## 4. Porta Westfalica

03.02.2022 online

## 5. Hameln-Pyrmont, Lippe

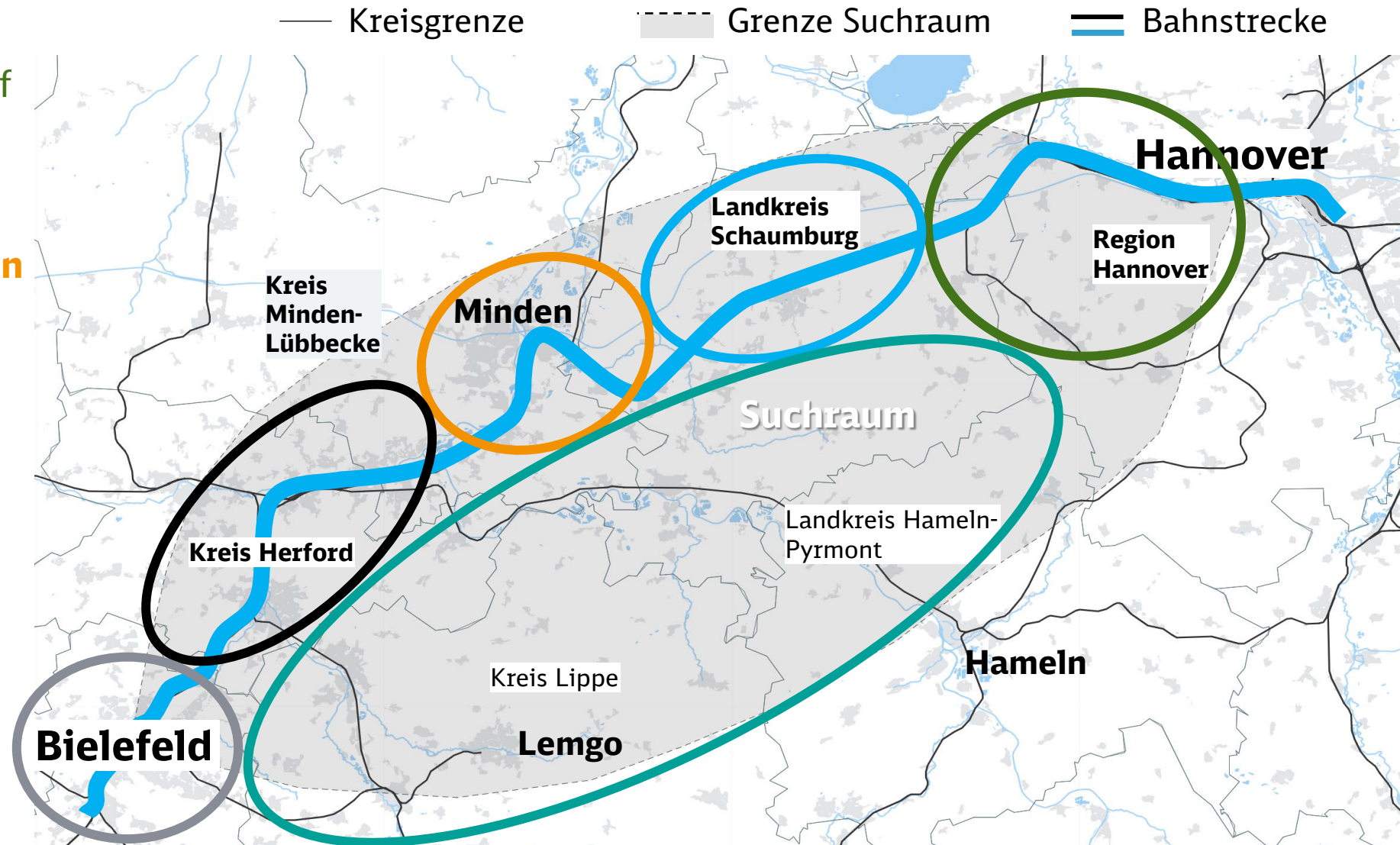
09.02.2022 online

## 6. Löhne-Herford

10.03.2022

## 7. Bielefeld

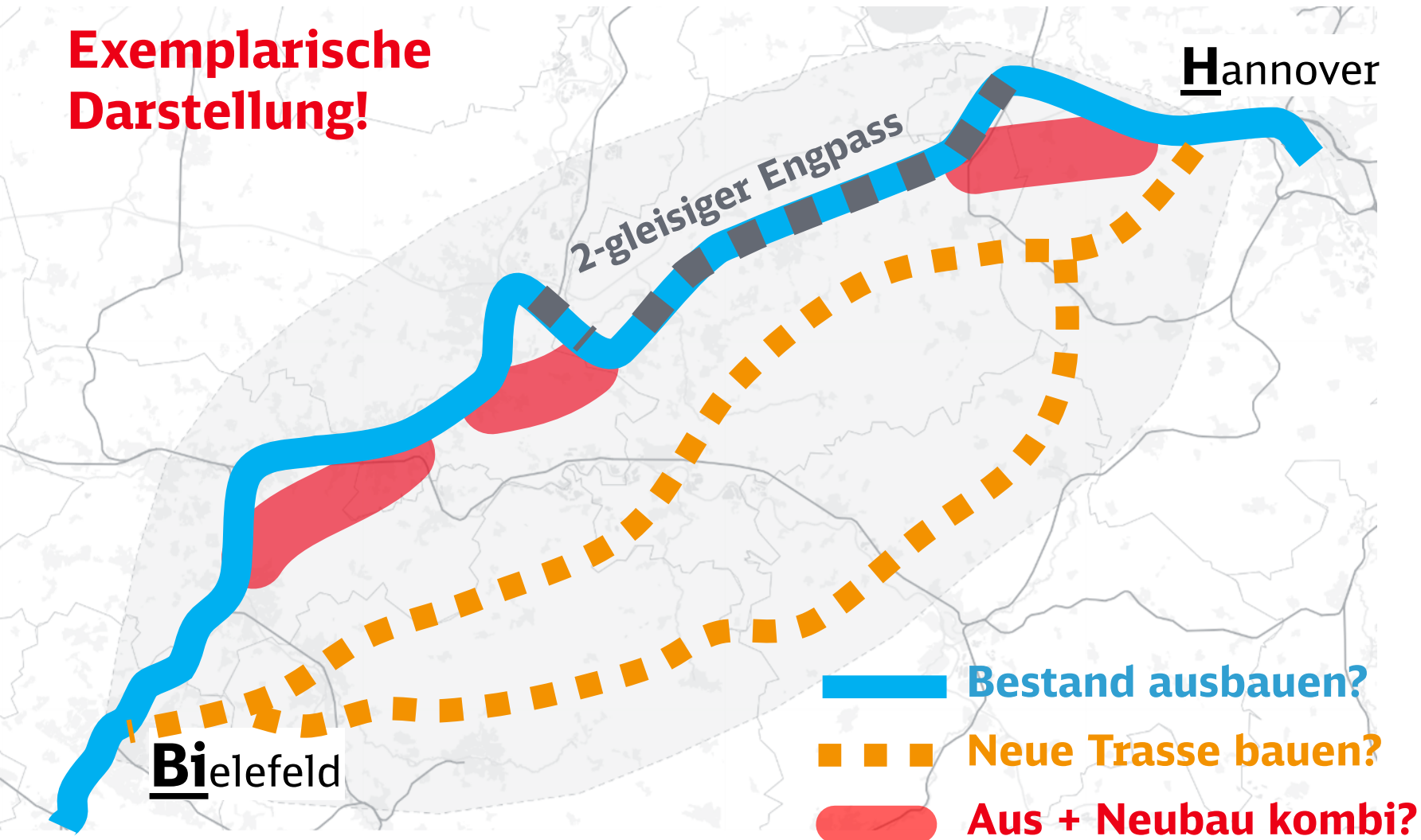
1. Halbjahr 2022



# H-Bi +2 Gleise, 31 Min. | Ausbau? Neubau? Kombi?

Wir prüfen alle Optionen ergebnisoffen im Dialog mit der Region!

**Exemplarische  
Darstellung!**



## Stand Februar 2022

- Ausbau baulich untersucht
- Neubau: Suchraum, Raumwiderstände, Grobkorridore definiert

## Ziele Dezember 2022

- **Bewertungs-Methode für Vergleich** liegt vor
- Ausbau: **Kosten, Fahrzeit**
- Kombi: **Kosten, Fahrzeit**
- erste Neubautrassen entwickeln

## Ziel in 2023

- Raumordnung startet

# Gliederung

- Frühe Öffentlichkeitsbeteiligung
- **Ergebnisse Untersuchung Bestandsstrecke**
- Ausblick

# Bahn prüft 2 Varianten für durchgehend 4 Gleise | 31 Minuten

1) Welche Fahrzeitgewinne bieten Verbesserungen im Bestand?



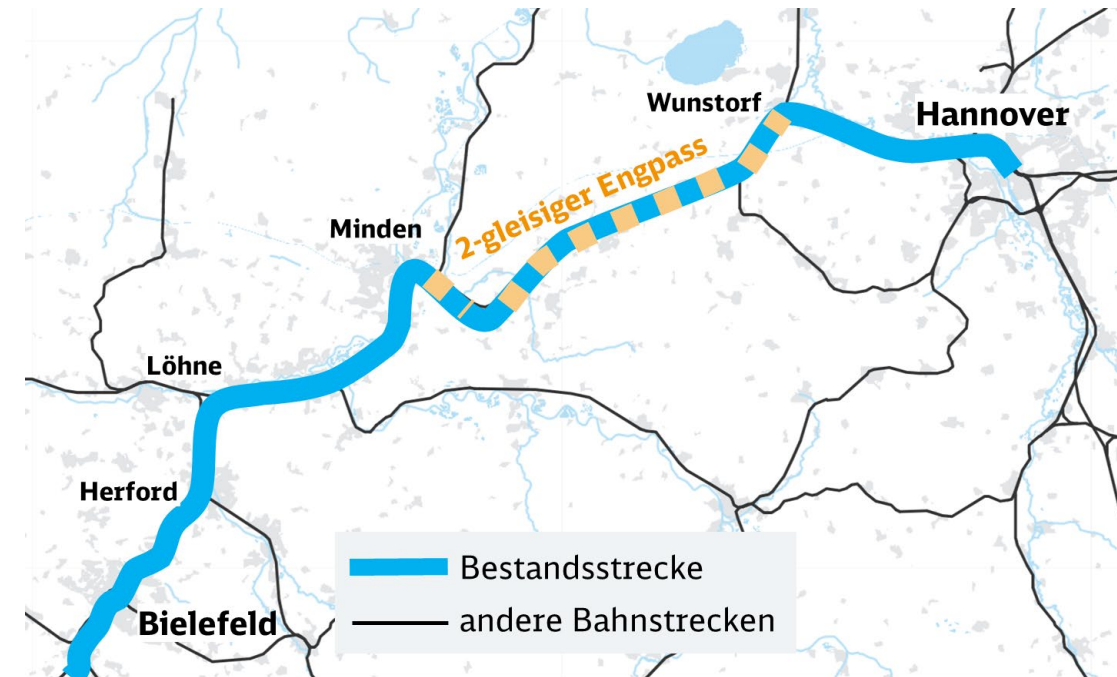


# Bahn prüft 2 Varianten für durchgehend 4 Gleise | 31 Minuten

## 1) Welche Fahrzeit erreicht eine optimierte Bestandsstrecke?

### Welche Vorgaben gibt es?

- Die Streckenführung bleibt in der heutigen Lage, aber:
  - enge Kurven (Radien) aufweiten (**Linienoptimierung**)
  - auf aktuell zulässige Querschnitte anpassen (**Verbreiterung**)
- Bahnübergänge auflösen
- **Zwei zusätzliche Gleise** im Engpass Wunstorf – Minden schaffen.
- Gleise neu anordnen → schnelle Gleise innen
- Bahnhöfe an neue Gleisanordnung anpassen
- Neue Oberleitung: Einzelmasten statt Querfelder
- Überleitstellen schaffen für Wechsel zwischen den Gleisen
- Anschlussstrecken gemäß der neuen Gleisanordnung einbinden
- höchstmögliche Geschwindigkeit auf der Strecke erreichen.
- auf moderne Stellwerks- und Zugsicherungstechnik umstellen



### Ergebnis der Untersuchung (Ende 2022):

**Minimale Fahrzeit im Bestand mit den genannten Maßnahmen.**

# Der Querschnitt, die Breite ändert sich

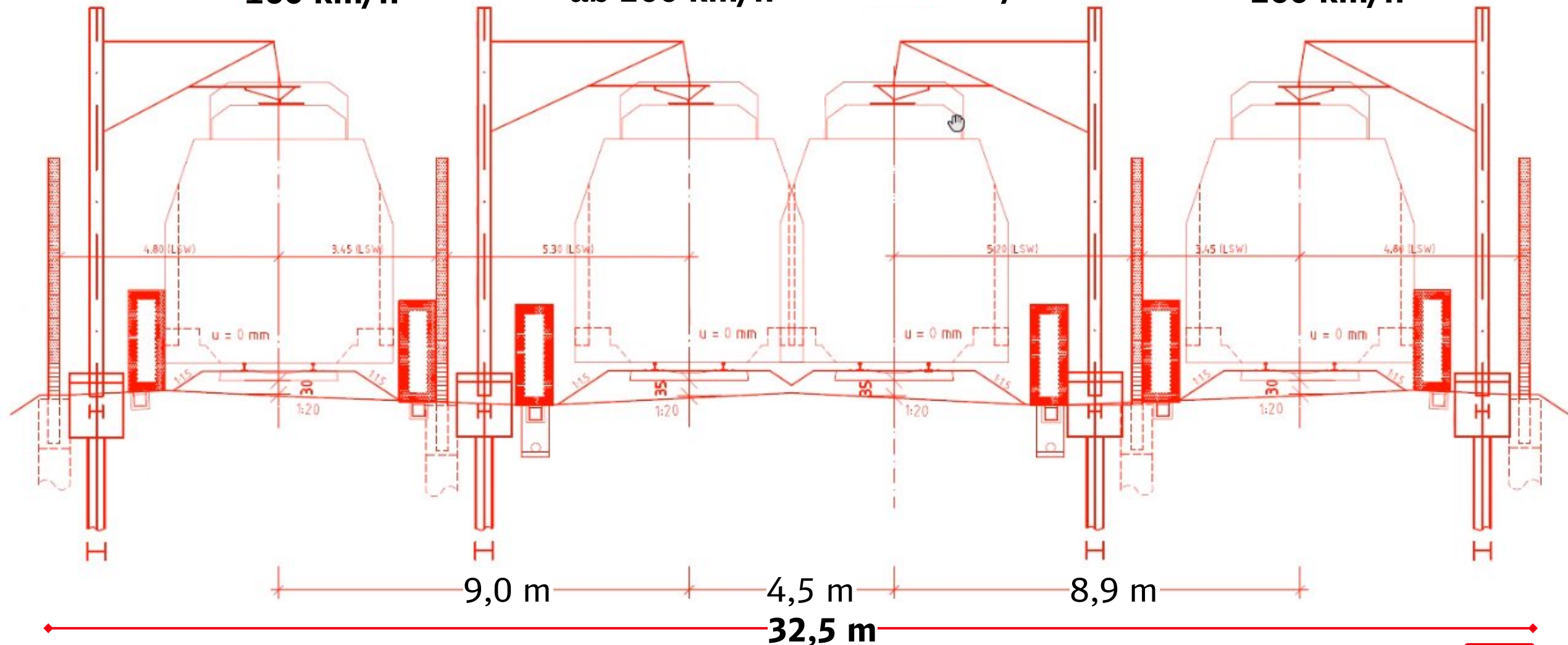
Nötige Gleisabstände: 4,5 m bis 9,0 m mit Schallschutz

160 km/h

ab 200 km/h

ab 200 km/h

160 km/h



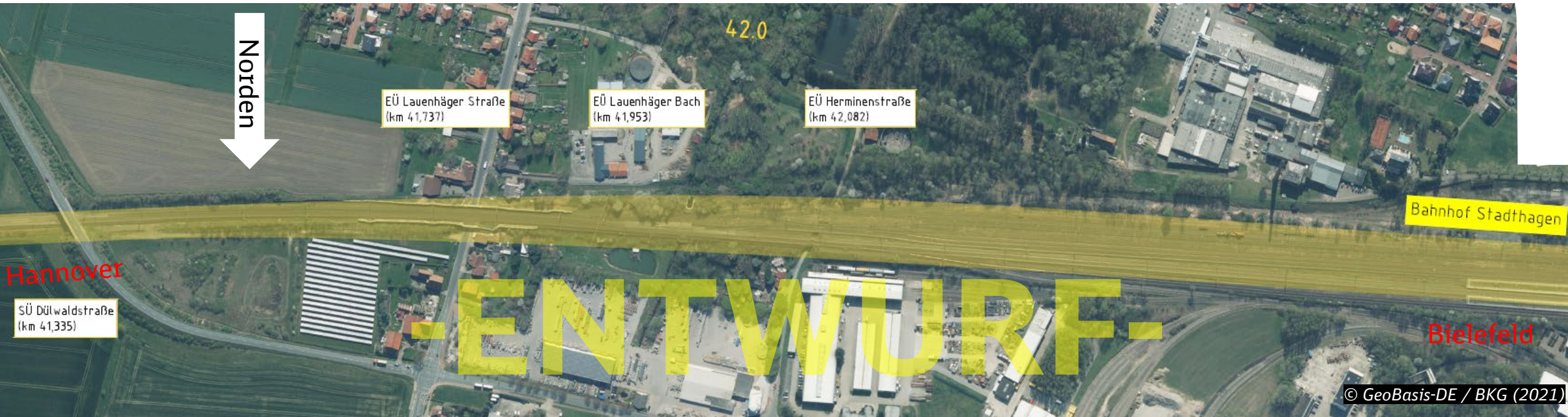
# Ausbau hieße für Ortschaft Probsthagen Kernort schützen – Straßenbrücken anpassen

**Erste  
Untersuchung!**



# Ausbau hieße für Bahnhof – Stadthagen

Gleisanschluss halten, Bahnsteige neu bauen



- Anschluss an Schweerbau und NOSTA Logistik anpassen
- Neubau von 2 neuen Mittelbahnsteigen

## Weitere Überlegungen:

- Neugestaltung des Bahnhofsvorplatzes
- Erhöhung der Geschwindigkeit

# Ausbau hieße für Bahnhof – Stadthagen

## Umbau Gleisvorfeld



- Anschluss an Rinteln-Stadthagener Eisenbahn anpassen
- Bahngebäude zurückbauen

# Ausbau hieße für Ortschaft Enzen

gleicher Radius, aber schneller



- Trassenverbreiterung mit gleichem Radius
- Schutz der Wohngebäude durch Stützwände

## Weitere Überlegungen:

- Trassenkörper verlassen nach Norden verlassen

# Zusammenfassung: **Ausbau hieße für Stadthagen**

Eingriffe bei 2 zusätzlichen Gleisen entlang des Bestands

## **In Probsthagen:**

- Anpassung der Brückenbauwerke



## **In Stadthagen/Enzen:**

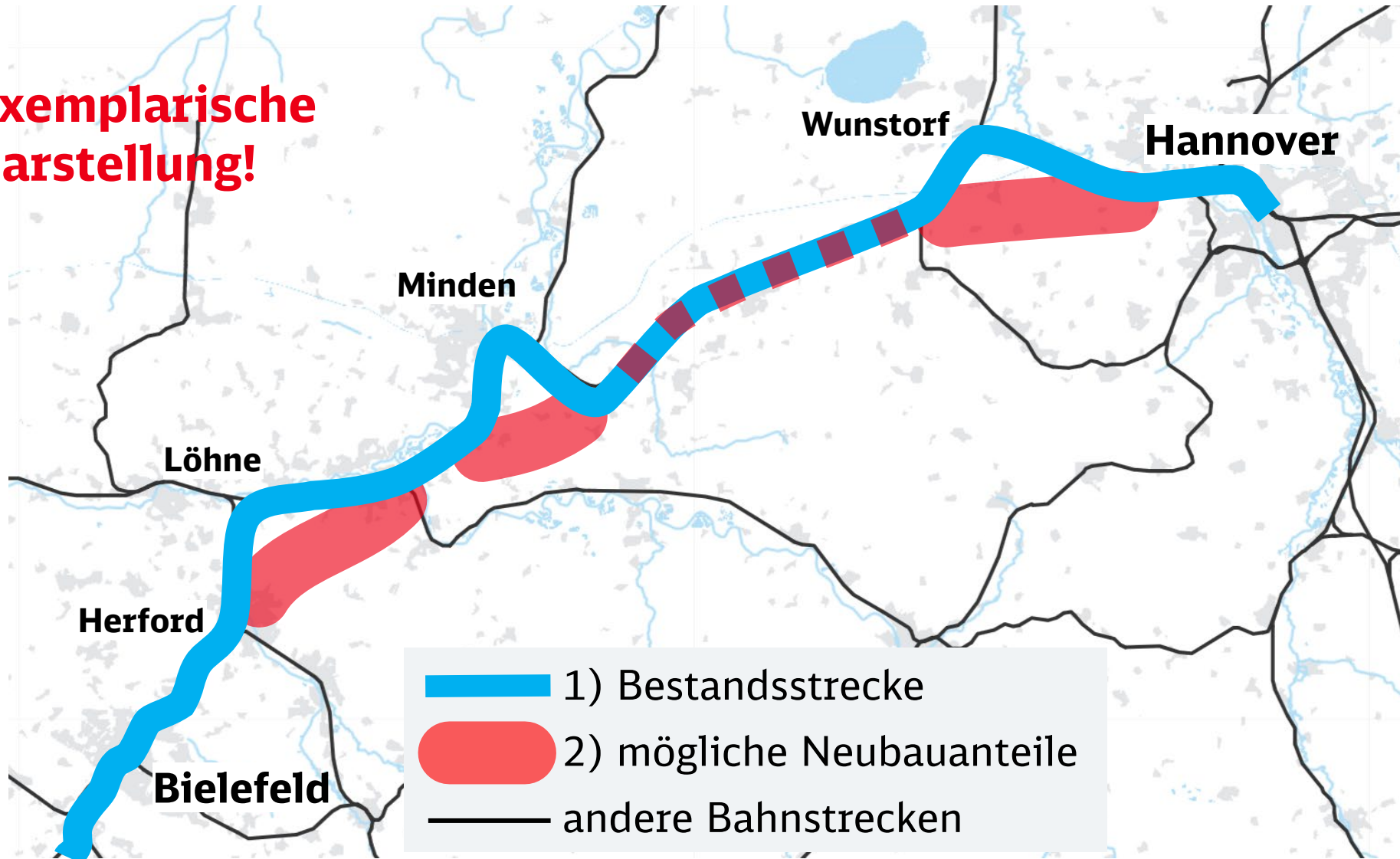
- Gleisanschlüsse erhalten
- Anpassung auf Bahngelände
- Neubau Mittelbahnsteige



# Bahn prüft 2 Varianten für durchgehend 4 Gleise | 31 Minuten

2) Welche Fahrzeitgewinne bieten zusätzliche Neubauanteile?

**Exemplarische  
Darstellung!**



## Ausblick

- Die **Ergebnisse** liegen abschnittsweise im Laufe des Jahres **2022** vor.
- So viel Neubau, wie nötig, um **31 min. Fahrzeit** zu erreichen.
- Etwa Ende 2022 vergleichen wir **alle** Trassen-Alternativen.



# Bahn prüft 2 Varianten für durchgehend 4 Gleise | 31 Minuten

## 2) Wie lassen sich 31 min. Fahrzeit erreichen mit wenig Neubau?

### Welche Vorgaben wurden getroffen?

- Nutzung geeigneter Abschnitte des Bestands. Enge Kurven (Radien) werden aufgeweitet
- Durchgängig vier Gleise für Hannover – Bielefeld
- Bahnhöfe im Bestand anpassen
- Neue Oberleitung mit Einzelmasten statt Querfeldern
- Maximale Geschwindigkeiten von bis zu 300 km/h
- Moderne Stellwerks- und Zugsicherungstechnik

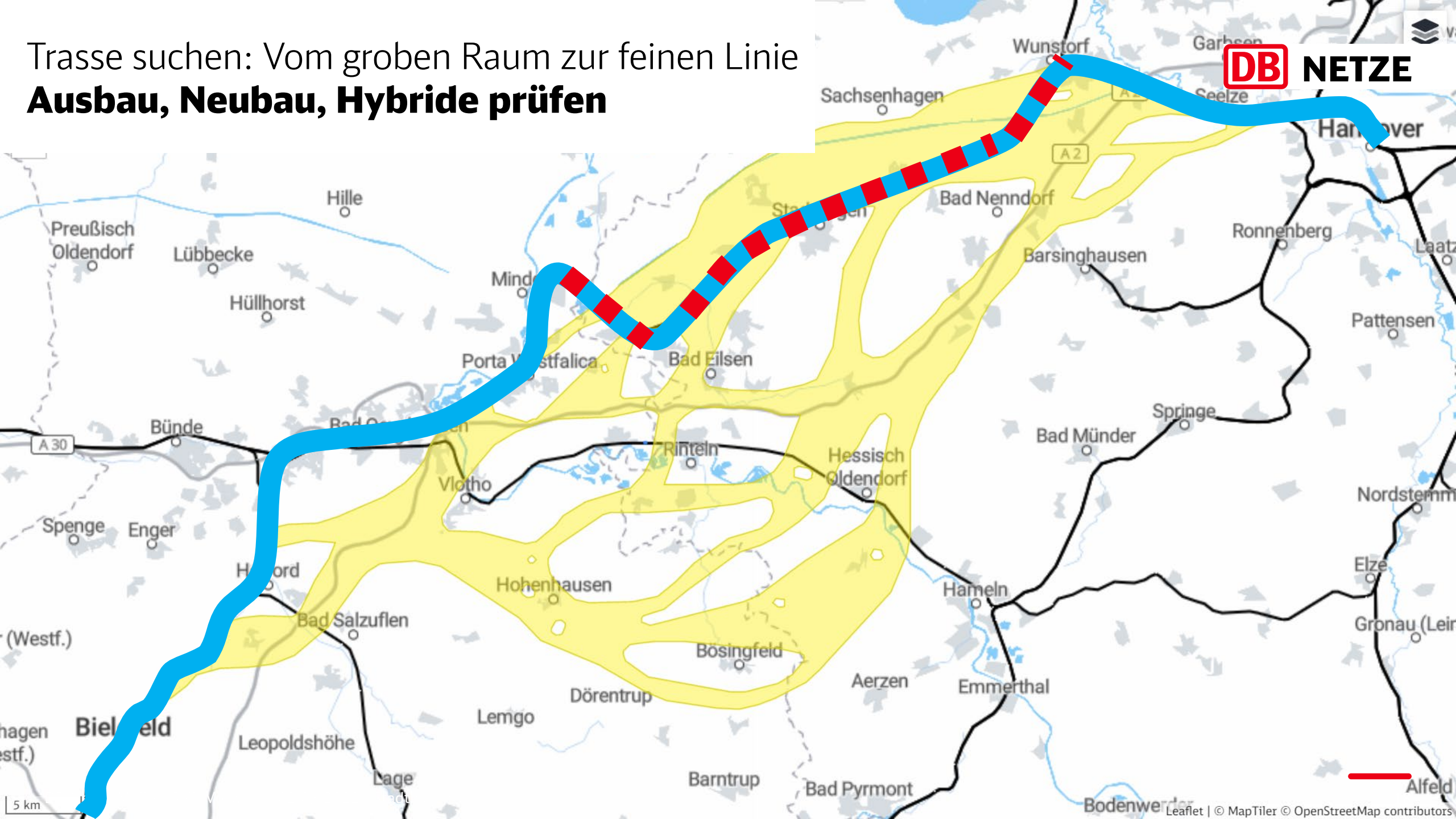
### Ergebnis der Untersuchung (etwa Ende 2022):

Eine Streckenführung mit der Fahrzeit **31 Minuten**.



# Trasse suchen: Vom groben Raum zur feinen Linie

## **Ausbau, Neubau, Hybride prüfen**





**Lesen Sie mehr auf:**  
**[www.hannover-bielefeld.de](http://www.hannover-bielefeld.de)**