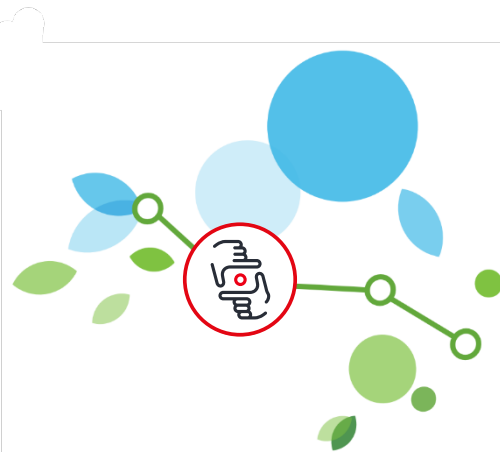


## Bahnprojekt Hannover-Bielefeld

# Hiddenhausen

## Zahlen, Daten, Chancen

Mehr Bahn heißt mehr Klimaschutz. Die Bundesregierung will den Klimaschutz im Verkehr fördern durch mehr Bahn. 2023 haben Bundestag und Bundesrat dafür den Deutschlandtakt-Fahrplan ins Gesetz geschrieben. Mehr Bahn heißt für einige Orte mehr Gleise wie zwischen Hannover und Bielefeld. Hier beschreiben wir erste Planungen und mögliche Einflüsse auf Hiddenhausen.



### Chancen durch Deutschlandtakt und Bahnprojekt

Der Deutschlandtakt ist ein Fahrplan für ganz Deutschland. Die Bahnlinien fahren aufeinander abgestimmt und im festen Takt – zum Beispiel alle 30 Minuten. Möglichst viele Regional- und Fernzüge kommen gleichzeitig im Bahnhof an für besseres Umsteigen.

Das Bahnprojekt Hannover–Bielefeld plant zusätzliche Gleise für den Deutschlandtakt, für mehr Regional-, Fern- und Güterzüge in Ostwestfalen-Lippe. Die Fahrpläne für den Regional-Verkehr werden vom Land Nordrhein-Westfalen zusammen mit der Region gestaltet. Damit dienen die Fahrpläne auch dann noch den Bedürfnissen der Region, wenn die Nachfrage stärker wächst als geplant, sich politische Anforderungen

verändern oder wenn Bauarbeiten vorübergehende Einschränkungen erfordern. Nur so wird Infrastruktur zukunftsfest.

Wir planen zwei neue Gleise teils an der bestehenden Strecke und teils fernab davon. Auf den neuen Gleisen fahren tagsüber Fernzüge und nachts Güterzüge. Das schafft Platz auf der bestehenden Strecke für mehr Regional- und Güterzüge.

Durch das bessere Angebot fahren mehr Menschen mit der Bahn statt mit dem Auto. Das bedeutet weniger Lärm, weniger CO<sub>2</sub> und weniger Schmutz.

### Chancen für den Nahverkehr: Doppelt so viele Züge, neue Verbindung

Das Projekt Hannover–Bielefeld schafft Platz auf den Gleisen für zusätzliche Regionalzüge. Es ergänzt die vier bestehenden Gleise bis Minden. Verkehrskonzepte für mehr Regionalverkehr werden möglich. Solche Konzepte gibt es für die Bundesländer Niedersachsen und Nordrhein-Westfalen. Zusätzlich gibt es ein Konzept für eine neue S-Bahn in Ostwestfalen-Lippe. Die S-Bahn in Hannover plant den Takt zu erhöhen. Die Landesnahverkehrsgesellschaften NWL in Nordrhein-Westfalen und LNVG in Niedersachsen



#### Gut zu wissen:

Regionalzüge fahren im Deutschlandtakt zuverlässiger und pünktlicher. Durch die zusätzlichen Gleise fahren Regional- und Güterzüge auf anderen Gleisen als Fernzüge. So müssen Regionalzüge nicht mehr außerplanmäßig halten, um Fernzüge vorbeizulassen.

haben die Konzepte erstellt. Sie funktionieren nur mit zusätzlicher Kapazität. Diese kann vom Bahnprojekt Hannover-Bielefeld erreicht werden. Für die Umsetzung müssen Bund und Land das Geld bereitstellen.

### Mehr und zuverlässigere Züge

Für Hiddenhausen würden Deutschlandtakt und S-Bahn Konzept OWL **doppelt so viele Nahzüge** bedeuten. Je Stunde fahren heute am Bahnhof **Hiddenhausen-Schweicheln** vier Nahzüge die Stunde ab. Zukünftig würden in Hiddenhausen-Schweicheln acht Nahzüge die Stunde abfahren.

Die Regionalbahn RB71 wird zur Schnellbahn (S-Bahn) S71 mit halbstündlicher Taktung zwischen Rahden und Bünde. Die Regionalbahn RB61 wird zur Schnellbahn S61. Außerdem kommt die S74/ der RE78 hinzu. Die Linie fährt halbstündlich von Paderborn über Bielefeld nach Minden – mit stündlicher Weiterführung nach Nienburg. Sie hält auch in Hiddenhausen-Schweicheln. Damit wird eine direkte Verbindung zwischen Paderborn, Bielefeld, Minden und Nienburg geschaffen.

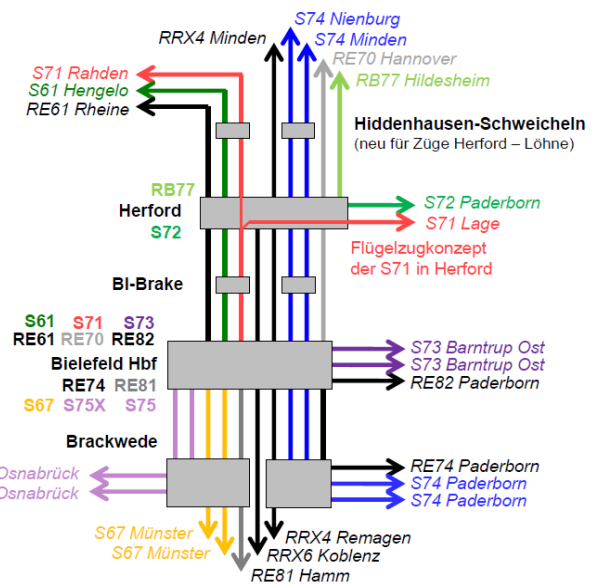


Abbildung 1: Die Darstellung zeigt die Stammstrecke Bielefeld/Herford aus dem Zielkonzept vom S-Bahn-Konzept Ostwestfalen-Lippe. Stationen sind in Grau dargestellt, S-Bahnen in unterschiedlichen Farben und Regionalbahnen in Schwarz und Grau. Einfache Linien bedeuten Stundentakt und doppelte Linien Halbstundentakt (Quelle: sma+, NWL, Kompetenzzentrum ITF NRW).

Bahnhof	Züge im Nahverkehr	
	2024	2040
Hiddenhausen-Schweicheln	4 Abfahrten je Stunde	8 Abfahrten je Stunde
	2 <b>RB71</b> <sup>1</sup> Bielefeld–Rahden 2 <b>RB61</b> <sup>1</sup> Bielefeld–Hengelo	2 <b>S71</b> <sup>1</sup> (alt: RB71) Bielefeld–Rahden mit halbstündlicher Taktung ab Bünde 2 <b>S61</b> <sup>1</sup> (alt: RB61) Bielefeld–Hengelo 4 <b>RE78/ S74</b> <sup>½</sup> Paderborn–Minden mit stündlicher Weiterführung nach Nienburg

### Legende

- ½ Zug fährt *halbstündlich* pro Richtung
- 1 Zug fährt *stündlich* pro Richtung

- RB** Regionalbahn
- S** S-Bahn/ Schnellbahn
- RE** Regional-Express

### Chancen für den Güterverkehr: Feste Fahrpläne für klimafreundlichen Gütertransport

Auch der Güterverkehr würde vom Deutschlandtakt profitieren. Erstmals würden Güterzüge feste Zeiten im Fahrplan zwischen den Güterbahnhöfen Hamm und Seelze erhalten. Bisher fahren Güterzüge, wenn Personenzüge eine

Lücke lassen. Da Personenzüge Vorrang haben, sind die Verspätungen bei Güterzügen größer. Durch die festen Fahrpläne werden mehr Güter von der Straße auf die umweltfreundliche Schiene verlagert.

### Chancen für die Wirtschaft: Arbeitsplätze und Aufträge für die Region

Der Bau neuer Gleise würde Arbeitsplätze in der Region für Unternehmen, wie Handwerk, Einzelhandel und Gastronomie sichern. Während gebaut wird, können regionale Unternehmen Aufträge erhalten. Fachkräfte übernachten während des Baus mehrere Jahre in der Region. Hotels, Gastronomie

und Geschäfte profitieren.

Deswegen sprachen sich 2023 auch die Vollversammlungen der Industrie- und Handelskammer Ostwestfalen, der Industrie- und Handelskammer Lippe und der Handwerkskammer

Ostwestfalen-Lippe für das Projekt aus und betonen die Bedeutung des Deutschlandtakts für die ostwestfälische Wirtschaft. In dem Beschluss für die beschleunigte Umsetzung des ICE-Trassenausbau zwischen Bielefeld und Hannover betont die Handwerkskammer Ostwestfalen-Lippe die Schlüsselrolle einer erstklassigen Infrastruktur für das Handwerk.



### Gut zu wissen:

Eine Studie ergibt: Allein durch das Projekt Karlsruhe-Basel entstehen 3.000 Arbeitsplätze in der Region zwischen den beiden Städten. Lesen Sie mehr zu den Ergebnissen unter: [www.karlsruhe-basel.de/studie-rheintalbahn.html](http://www.karlsruhe-basel.de/studie-rheintalbahn.html)



### Gut zu wissen:

Die Bahn ist klimafreundlicher als Auto oder Flugzeug. Zum Beispiel erzeugt eine reisende Person von Hiddenhausen-Schweicheln nach Osnabrück mit der RegionalBahn 5 kg CO<sub>2</sub>e weniger als mit dem Auto. Zudem sparen Reisende 4 Minuten Fahrzeit mit dem Zug gegenüber dem Auto.

#### Hiddenhausen-Schweicheln-Osnabrück



2 kg CO<sub>2</sub>e

Reisezeit: 34 Minuten



7 kg CO<sub>2</sub>e

Reisezeit: 38 Minuten

Abbildung 2: Das Diagramm zeigt wie viel Treibhausgase je Fahrt, Person und Verkehrsmittel entstehen in kg CO<sub>2</sub>e (Kilogramm Kohlendioxid-Equivalente). CO<sub>2</sub>e enthält die Klimawirkung weiterer Gase wie Methan. (Quelle: [www.co2kompass.bahn.de](http://www.co2kompass.bahn.de))

### Aufteilung der Verkehrsfläche in Hiddenhausen Bahn: Mit wenig Platz viel Raum für gute Verbindungen ermöglichen

Hiddenhausen hat eine Fläche von 2387 Hektar. 256 Hektar davon sind Verkehrsfläche. Davon werden 130 Hektar für den Straßen und 98 Hektar für Wege genutzt. Das sind knapp 90% der Verkehrsfläche von Hiddenhausen. Unter Straßen fallen Straßen und Straßen-Entwässerungsanlagen. Unter Wege fallen Fahr-, Fuß-, Rad- und Reitwege. 7 Hektar sind Plätze. Darunter fallen Fußgängerzonen, Park-, Rast-, Markt- und Festplätze.

Für Bahnen werden derzeit 21 Hektar Fläche genutzt. Das sind 8% der Verkehrsfläche oder 0,8% der gesamten Fläche von Hiddenhausen. Unter Bahnverkehr fallen Eisenbahn, Stadtbahn, Gebäude- und Freifläche zu Verkehrsanlagen. Abbildung 3 verdeutlicht das Verhältnis der Verkehrsflächen zueinander.

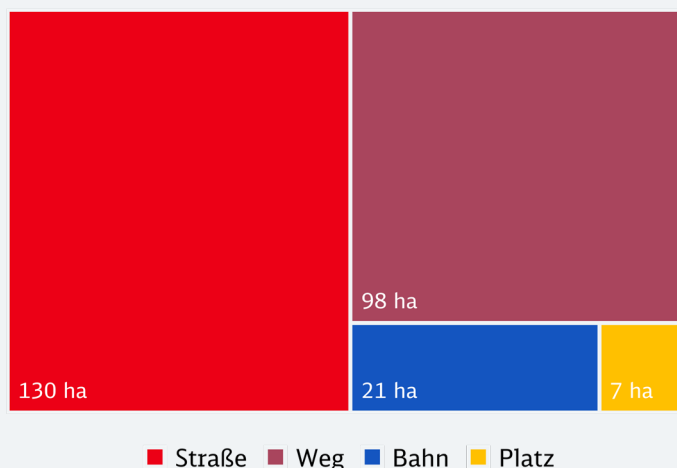


Abbildung 3: Die Flächen zeigen den Bedarf je Verkehrsart in Hiddenhausen. Rund 90 Prozent sind für Straßen und Wege nötig, Stand 2022 (Quelle: Statistische Ämter des Bundes und der Länder, regionalstatistik.de).

## Trassen-Varianten in Hiddenhausen

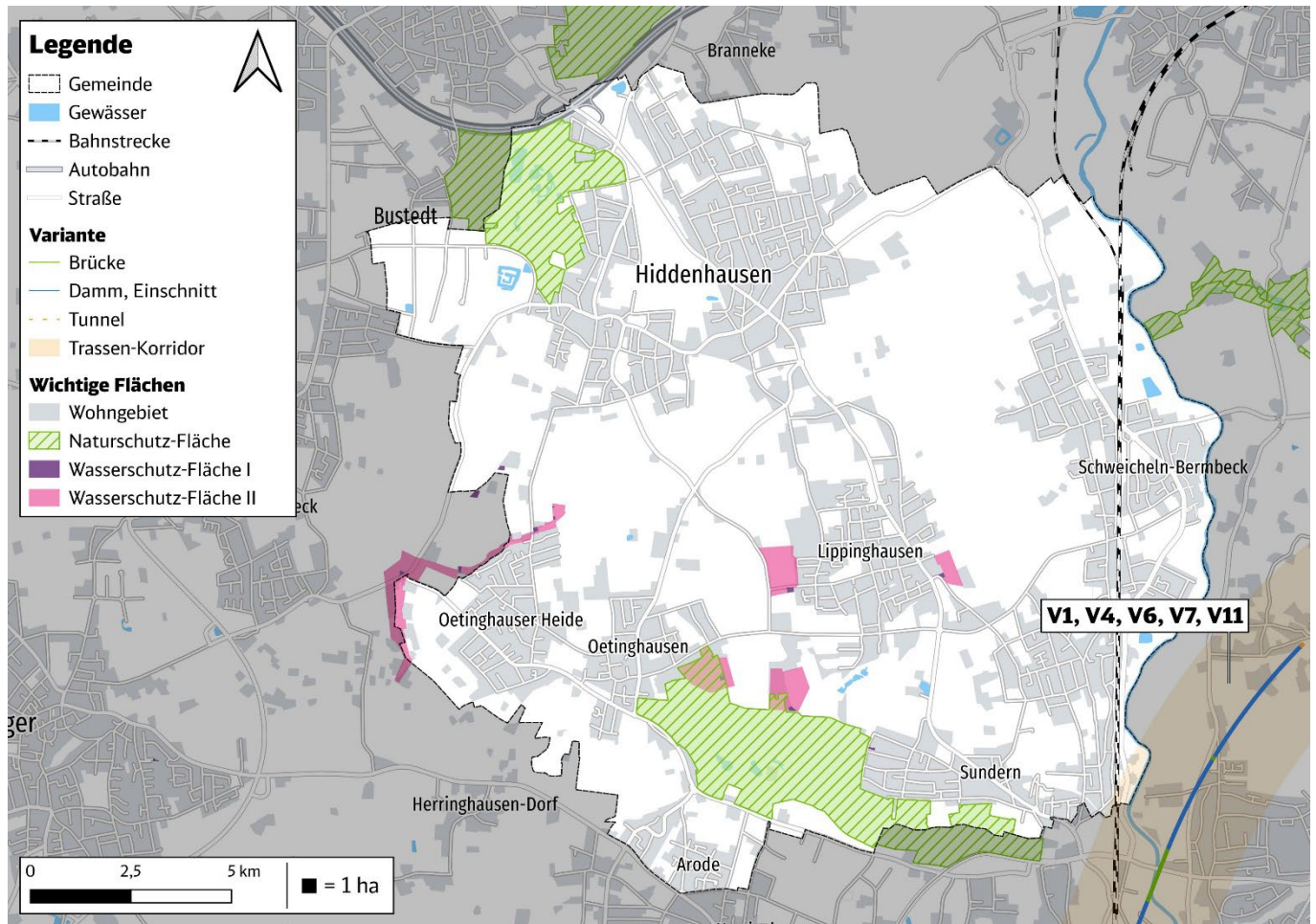


Abbildung 4: Die Karte zeigt die Gemeinde Hiddenhausen und die Trassen-Korridore der 12 Varianten. Naturschutz-Flächen sind grün und Wasserschutz-Flächen lila-pink dargestellt, sofern sie im Bereich der Trassen-Suche liegen. Naturschutz-Flächen umfassen: Naturschutz-, FFH-Gebiete, Natura 2000. Wasserschutz-Flächen I umfassen Trinkwasserschutzgebiete Zone I und Heilquellenschutzgebiete Zone I. Wasserschutz-Flächen II umfassen Trinkwasserschutzgebiete Zone II und Heilquellenschutzgebiete Zone II.

Wir haben zwölf Trassen-Varianten entwickelt. Keine Variante führt durch Hiddenhausen. Nur die Korridore von den fünf Trassen-Varianten V1, V4, V6, V7 und V11 liegen minimal in der Gemeinde Hiddenhausen. In den Korridoren sind Wohngebiete. Genaue Auswirkungen auf

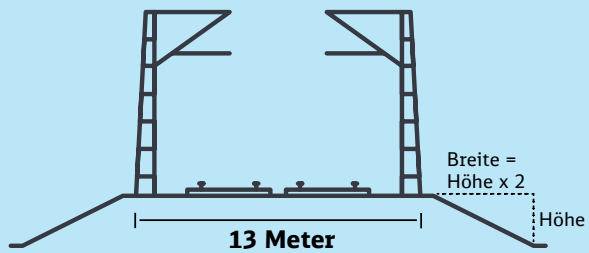
Wohnbebauung können wir noch nicht absehen. Es gilt grundsätzlich: Gebäude werden möglichst umfahren.

Eine genauere Darstellung der Betroffenheiten zeigt die interaktive Karte auf [www.hannover-bielefeld.de/anregen](http://www.hannover-bielefeld.de/anregen).



### Gut zu wissen:

Den Flächen-Verbrauch für zwei Gleise berechnen wir mit 13 Metern Breite. Das ist von Oberleitungsmast zu Oberleitungsmast. Das gilt auch für Brücken. Je nach Gelände verläuft die Strecke auch auf einem Damm oder in einem Einschnitt. Deren Breite kommt zu den 13 Metern hinzu. Wir rechnen für Dämme und Einschnitte: Breite gleich Höhe mal zwei.



Da sich die Verläufe der Trassen-Varianten in der weiteren Planung ändern können, zeigen wir 1.000 Meter breite Trassen-Korridore.

## Quellen

DB Fernverkehr AG: CO<sub>2</sub>Kompass, <https://co2kompass.bahn.de/> (Stand 15.04.2024)

DB InfraGO AG, 2023: Der regionale Nutzen der Aus- und Neubaustrecke der Rheintalbahn, [www.karlsruhe-basel.de/studie-rheintalbahn.html](http://www.karlsruhe-basel.de/studie-rheintalbahn.html)

IHK Ostwestfalen, 2023: Positionspapier der IHK Ostwestfalen zu Bielefeld, Bahnprojekt Hannover – Bielefeld, [www.ostwestfalen.ihk.de/fileadmin/Positionspapiere/Positionspapier\\_Bahnprojekt\\_Hannover-Bielefeld.pdf](http://www.ostwestfalen.ihk.de/fileadmin/Positionspapiere/Positionspapier_Bahnprojekt_Hannover-Bielefeld.pdf)

Landesamt für Natur, Umwelt und Verbraucherschutz Nordrhein-Westfalen, 2024: Kartenlayer Natur- und Wasserschutz-Flächen: <https://open.nrw/>

LNVG, 2024: SPNV-Konzept 2030+ und 2040+, <https://www.lnvg.de/spnv/spnv-konzept-2030-2040> (Stand: 11.03.2024)

sma+, KC ITF NRW, 2023: NRW-Takt Zielnetz 2040. FV gemäß 3. Gutachterentwurf im Deutschlandtakt (Stand 17.04.2023), [www.kcitf-nrw.de/planung-analysen/spnv-zielnetze-fuer-nrw/](http://www.kcitf-nrw.de/planung-analysen/spnv-zielnetze-fuer-nrw/)

sma+, Intraplan, VIA, TTS TRIMODE 2022: Abschlussbericht zum Zielfahrplan Deutschlandtakt, <https://www.deutschlandtakt.de/blog/finalisierter-gutachterbericht-zum-deutschlandtakt/>

sma+, NWL, Kompetenzzentrum ITF NRW: Projekt „S-Bahn OWL“, Angebotszielkonzeption (Stand September 2022), [www.nwl-info.de/der-nwl/projekte-engagement/s-bahn-konzepte.html](http://www.nwl-info.de/der-nwl/projekte-engagement/s-bahn-konzepte.html)

Statistische Ämter des Bundes und der Länder, 2024: Verkehrsfläche nach Art der tatsächlichen Nutzung: [www.regionalstatistik.de/genesis/online](http://www.regionalstatistik.de/genesis/online)



## Impressum

**Herausgeberin**  
DB InfraGO AG  
Regionalbereich Nord  
Lindemannallee 3  
30173 Hannover

*h-bi@deutschebahn.de*

**www.hannover-bielefeld.de**

Änderungen vorbehalten  
Einzelangaben ohne Gewähr  
Stand September 2024

**Karten:** ©onmaps, GeoBasis-DE/BKG/ZSHH/2024

**Fotos:** DB InfraGO AG

