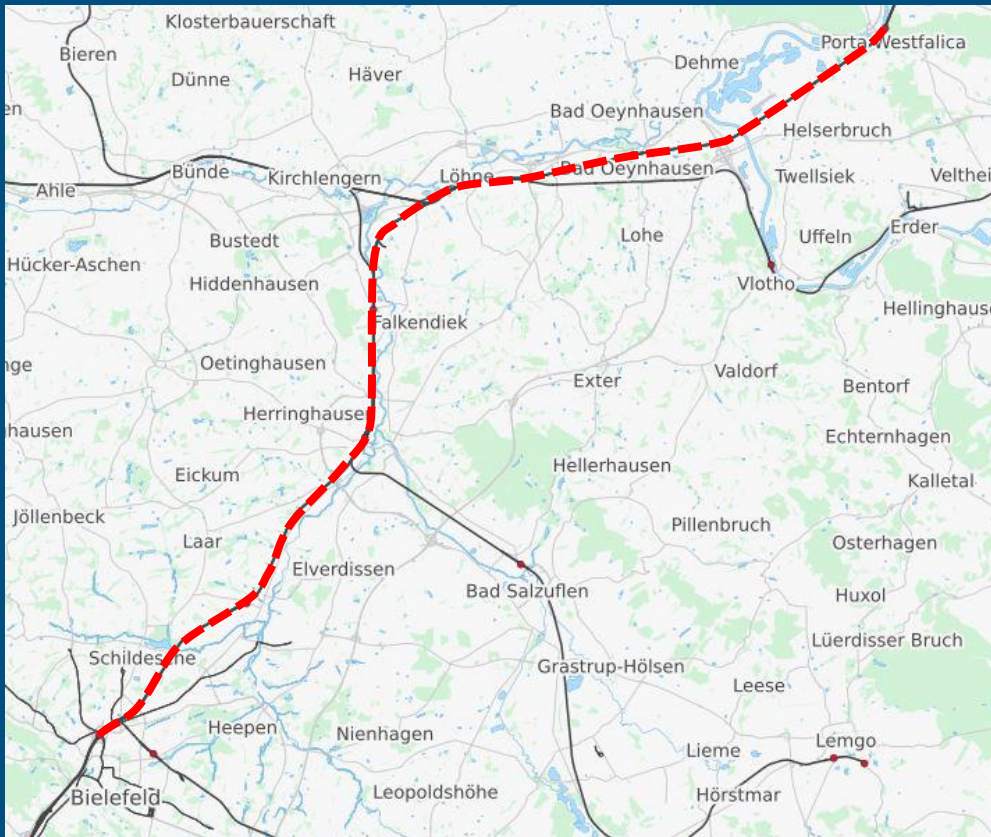




Bundesverkehrswegeplanung 2015 – Schiene



www.bmvi.de

Hannover – Bielefeld
ABS Porta Westfalica –
Bielefeld

Teilprojektnummer: ABS-1700-3

Schübler-Plan Ingenieurgesellschaft mbH

Gutachter: Dr. Thomas Schmiers

Dresden, 15. September 2015



Teilprojektnummer: ABS-1700-3

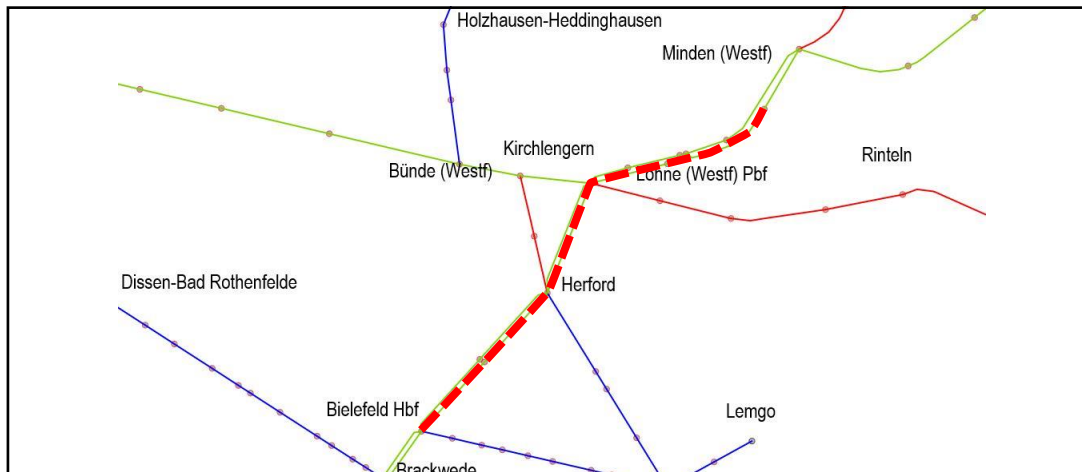


Verkehrliche Zielsetzung:

- Geschwindigkeitserhöhung auf der Strecke 1700 Porta Westfalica – Bielefeld zur Verringerung der Reisezeiten

Beschreibung der Maßnahme:

- Bestandteil TEN-Gesamtnetz
- Geschwindigkeitserhöhung Porta Westfalica – Löhne und Brake – Bielefeld
- Streckenstandard: P 200
- KV- / Lichtraumprofil: P/C 410 / GC
- Streckenklasse: D4 plus SSW
- Sicherungssystem: gem. TSI



Projektkenndaten:

- Ausbaumaßnahme mit $V_{max} = 180$ km/h
- Max. Neigung: keine Anpassung
- Gesamtlänge: 15.395 m
- Streckenquerschnitt: 2gleisig / Schotter
- Elektrifiziert: Re200

- Baukosten: ca. 40,78 Mio. €
- Sonstige Kosten: ca. 15,24 Mio. €
- Gesamtkostenschätzung: **ca. 56,02 Mio. €**



Teilprojektnummer: ABS-1700-3

Abweichende Geschwindigkeiten:

- Keine Anpassung aus dem Projekt

Neue Bahnsteiganlagen:

- Keine Anpassung aus dem Projekt

Überholgleisabstand:

Keine Anpassung aus dem Projekt

Überholbahnhöfe / Überholgleise:

- Keine Anpassung aus dem Projekt

Weitere Angaben zur Infrastruktur:

- Geschwindigkeitserhöhung auf: 180 km/h im Abschnitt Porta Westfalica – Löhne
170 km/h im Abschnitt Brake – Bielefeld
- Anpassung der Geländerabstände auf den EÜ in den betroffenen Abschnitten



Teilprojektnummer: ABS-1700-3

Weitere Angaben zur Streckenausrüstung:

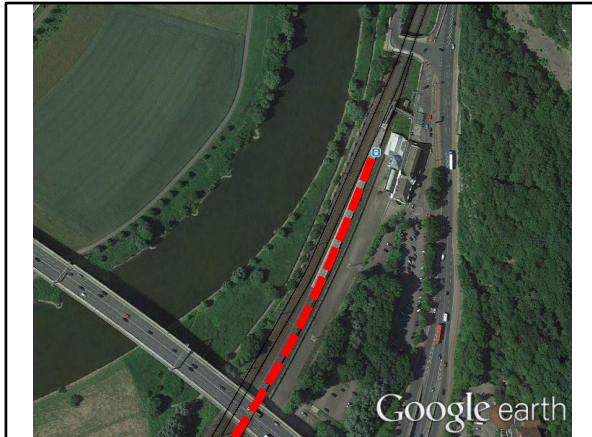
- | | |
|--|---------------------------------|
| ▪ Durchschnittliche Länge der Blockabschnitte: | Keine Anpassung aus dem Projekt |
| ▪ Streckenblock: | ja |
| ▪ Gleisfreimeldung: | ja |
| ▪ PZB / Indusi: | ja |
| ▪ LZB / ETCS mind. Level 2: | ja, ETCS Level 2 erforderlich |
| ▪ Zugfunk: | ja |

Bahnenergieversorgung:

- Keine Anpassung aus dem Projekt



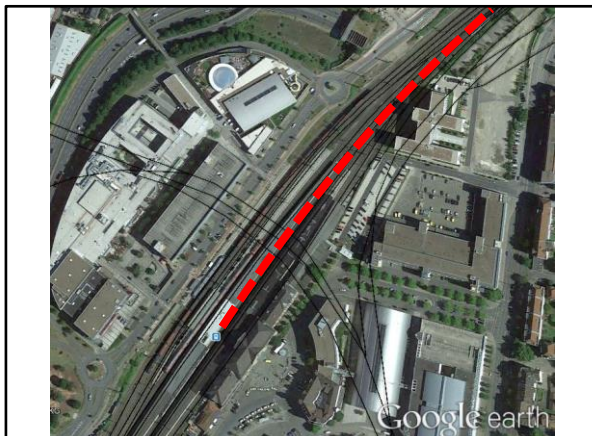
Teilprojektnummer: ABS-1700-3



Anbindung Strecke 1700 (HPTH):

- Station Bestandsachse Str. 1700: km 69,8+80

Besonderheiten:



Anbindung Strecke 1700 (EBIL):

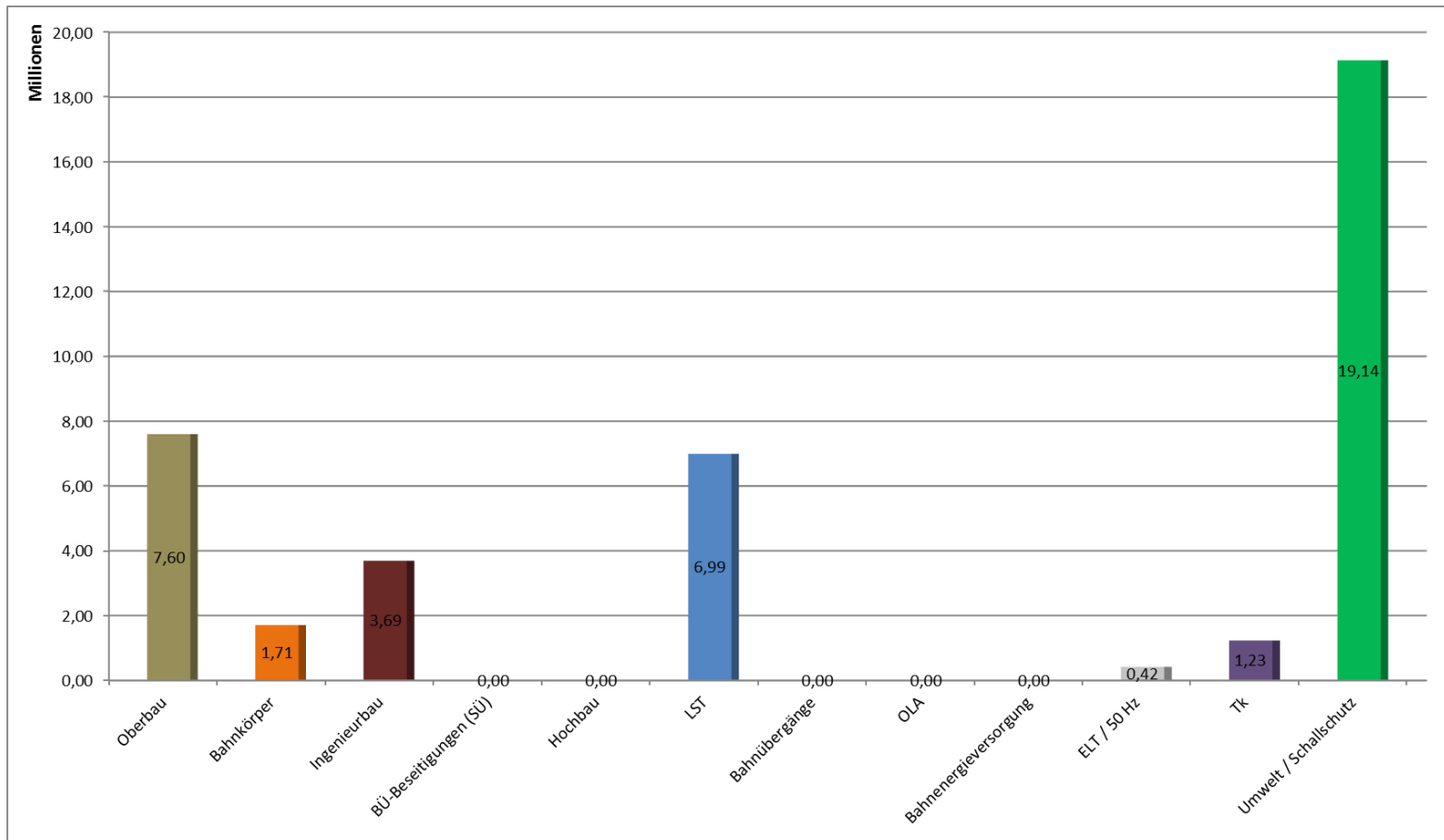
- Station Bestandsachse Str. 1700: km 85,2+75

Besonderheiten:



Teilprojektnummer: ABS-1700-3

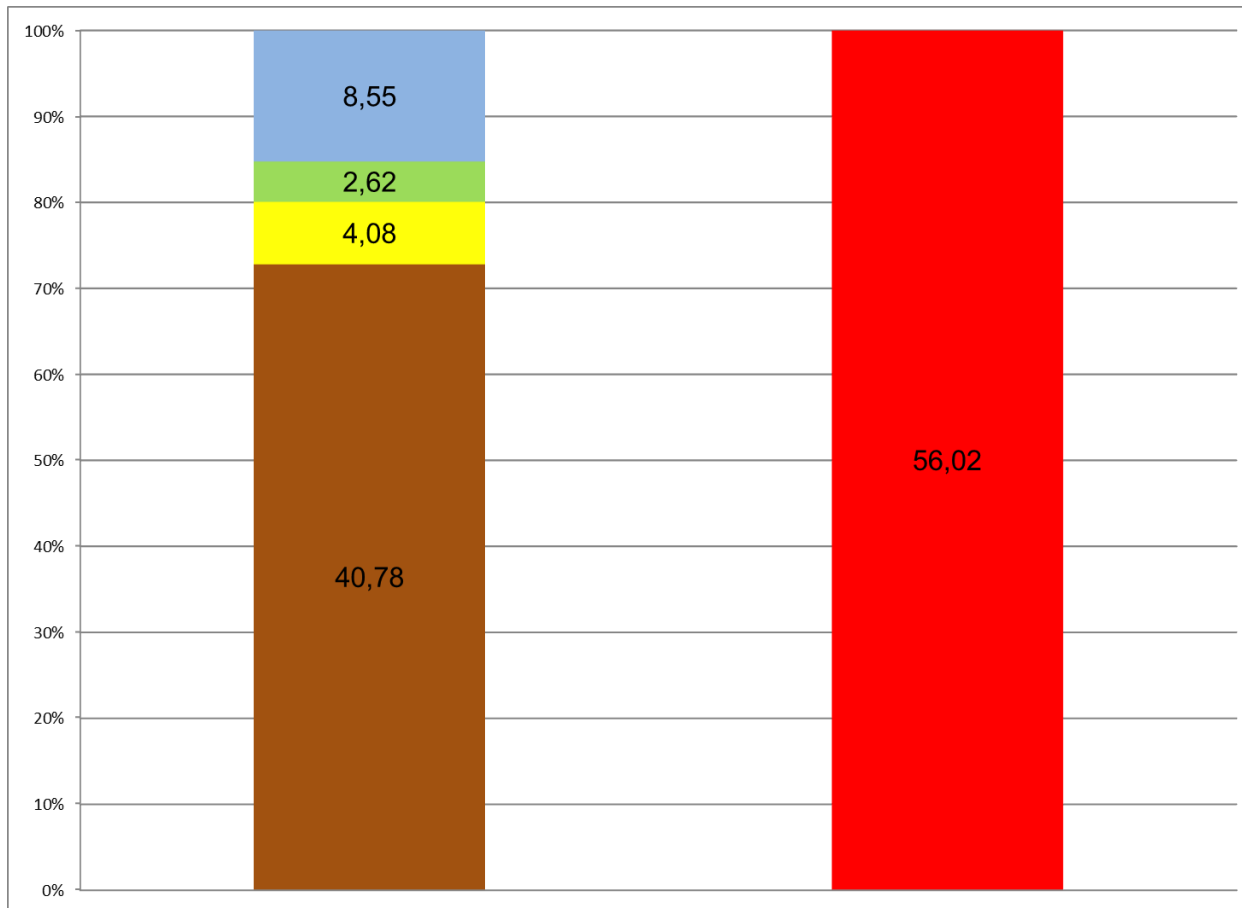
Baukostenstruktur je Gewerk





Teilprojektnummer: ABS-1700-3

Gesamtkostenstruktur



Legende:	
	Baukosten
	Risiko / Unverhorgesehenes (10%)
	Grunderwerb
	Planungskosten (18%)
	Gesamtkosten

Vielen Dank für Ihre Aufmerksamkeit!

Bundesministerium für Verkehr
und digitale Infrastruktur (BMVI)

Invalidenstraße 44
D-10115 Berlin

www.bmvi.de